

**GIẤY MỜI**

**Về việc kiểm tra thực địa mỏ đất núi Chồi Chi, thôn Phước Bình, xã Bình Nguyên, huyện Bình Sơn để xem xét đề xuất bổ sung vào Quy hoạch thăm dò, khai thác và sử dụng khoáng sản làm vật liệu xây dựng**

Sở Xây dựng nhận được Công văn số 510/VP-CNXD ngày 14/5/2020 của Văn phòng UBND tỉnh về việc bổ sung quy hoạch khoáng sản làm vật liệu san lấp; kèm theo Tờ trình số 01/TTR ngày 17/4/2020 của Công ty TNHH Lý Tuấn (có bản chụp kèm theo). Sở Xây dựng tổ chức kiểm tra thực địa, với nội dung sau:

**1. Thành phần tham dự:**

- Đại diện Sở Xây dựng, chủ trì;
- Đại diện Văn phòng UBND tỉnh;
- Đại diện các Sở: Tài nguyên và Môi trường; Văn hóa - Thể thao và Du lịch; Nông nghiệp và Phát triển nông thôn;
- Đại diện Ban quản lý KKT Dung Quất và các KCN tỉnh;
- Đại diện Bộ Chỉ huy quân sự tỉnh;
- Đại diện Ban Chỉ huy quân sự huyện Bình Sơn;
- Đại diện Lãnh đạo UBND huyện Bình Sơn;
- Đại diện Lãnh đạo UBND xã Bình Nguyên;
- Lãnh đạo Công ty TNHH Lý Tuấn;

**2. Thời gian:** Lúc 8 giờ 00 phút, ngày 05/6/2020 (Thứ 6).

**3. Địa điểm:** Tập trung tại hiện trường khu vực mỏ đất.

**4. Chuẩn bị nội dung:** Công ty TNHH Lý Tuấn chuẩn bị dụng cụ đo đạc để kiểm tra tọa độ các điểm góc, các hồ sơ, tài liệu liên quan đến khu vực mỏ đất.

Đề nghị quý Đơn vị tham dự đúng thành phần và thời gian để buổi kiểm tra đạt kết quả./. (Thành viên ở khu vực TP Quảng Ngãi có mặt tại Sở Xây dựng lúc 6 giờ 45 phút để cùng đi. Điện thoại liên hệ: 0913442915 Thành)

**Nơi nhận:**

- Như Thành phần tham dự;
- GD, PGD (P.M.Tuấn);
- Văn phòng Sở;
- Lưu: VT, KT&VL(VT).



**KT. GIÁM ĐỐC  
PHÓ GIÁM ĐỐC**

**Phùng Minh Tuấn**



CÔNG TY TNHH  
LÝ TUẤN

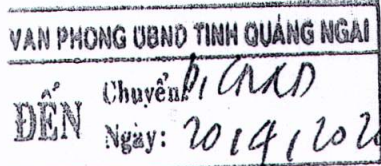
Số: 01/TTR

CỘNG HÒA XÃ HỘI CHỦ NGHĨA VIỆT NAM  
Độc lập - Tự do - Hạnh phúc

Bình Sơn, ngày 17 tháng 04 năm 2020

## TỜ TRÌNH

“Về việc xin quy hoạch bổ sung khai thác khoáng sản mỏ đất Chôi Chi, Thôn Phước Bình, Xã Bình Nguyên, Huyện Bình Sơn, Tỉnh Quảng Ngãi.”



Kính gửi: - UBND Tỉnh Quảng Ngãi  
- Sở Xây Dựng Tỉnh Quảng Ngãi

Căn cứ vào Quyết định số 35/2013/QĐ-UBND, ngày 12/8/2013 của UBND tỉnh Quảng Ngãi ban hành Quy định về quản lý hoạt động khoáng sản trên địa bàn tỉnh Quảng Ngãi.

Công ty TNHH Lý Tuấn có Giấy chứng nhận đăng ký kinh doanh số 4300375776 do Sở Kế hoạch và Đầu tư Quảng Ngãi cấp lần đầu ngày 19 tháng 04 năm 2008, đăng ký thay đổi lần thứ nhất ngày 07 tháng 12 năm 2018, công ty có chức năng khai thác đất, đá, cát, sỏi,... làm vật liệu xây dựng thông thường.

Địa chỉ : Tổ Dân Phố 1, TT Châu Ổ, H.Bình Sơn, Tỉnh Quảng Ngãi.

Điện thoại liên lạc: 0946847560

Công ty TNHH Lý Tuấn được nhà thầu là: Công ty TNHH Xây Dựng Và Thương Mại Phú Toàn Thắng ký hợp đồng ủy quyền số: 01/HĐUQ/PPT-LT ngày 11 tháng 03 năm 2020.

Về việc toàn quyền xin nguồn vật liệu đất trên địa bàn Xã Bình Nguyên, huyện Bình Sơn, Tỉnh Quảng Ngãi để phục vụ thi công dự án KDC Kè Bắc Sông Trà Bồng, Huyện Bình Sơn và các công trình vùng lân cận.

Sau một thời gian khảo sát thực địa tại khu vực xã Bình Nguyên, công ty chúng tôi được biết đất đồi tại khu vực này, đảm bảo điều kiện về kỹ thuật và chất lượng đất làm vật liệu san lấp mặt bằng công trình giao thông.

Diện tích xin quy hoạch: 12,6ha ( có bản vẽ kèm theo)

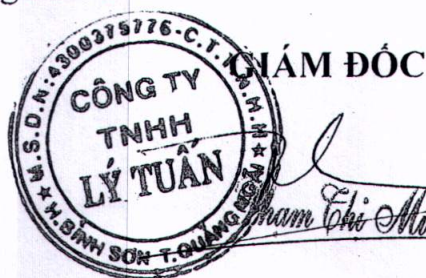
Tổng khối lượng đất san nền khoảng 700.000 m<sup>3</sup>

Công ty TNHH Lý Tuấn kính đề nghị Sở Xây Dựng tỉnh Quảng Ngãi xem xét bổ sung quy hoạch diện tích trên.

Công ty chúng tôi xin trân trọng cảm ơn!.

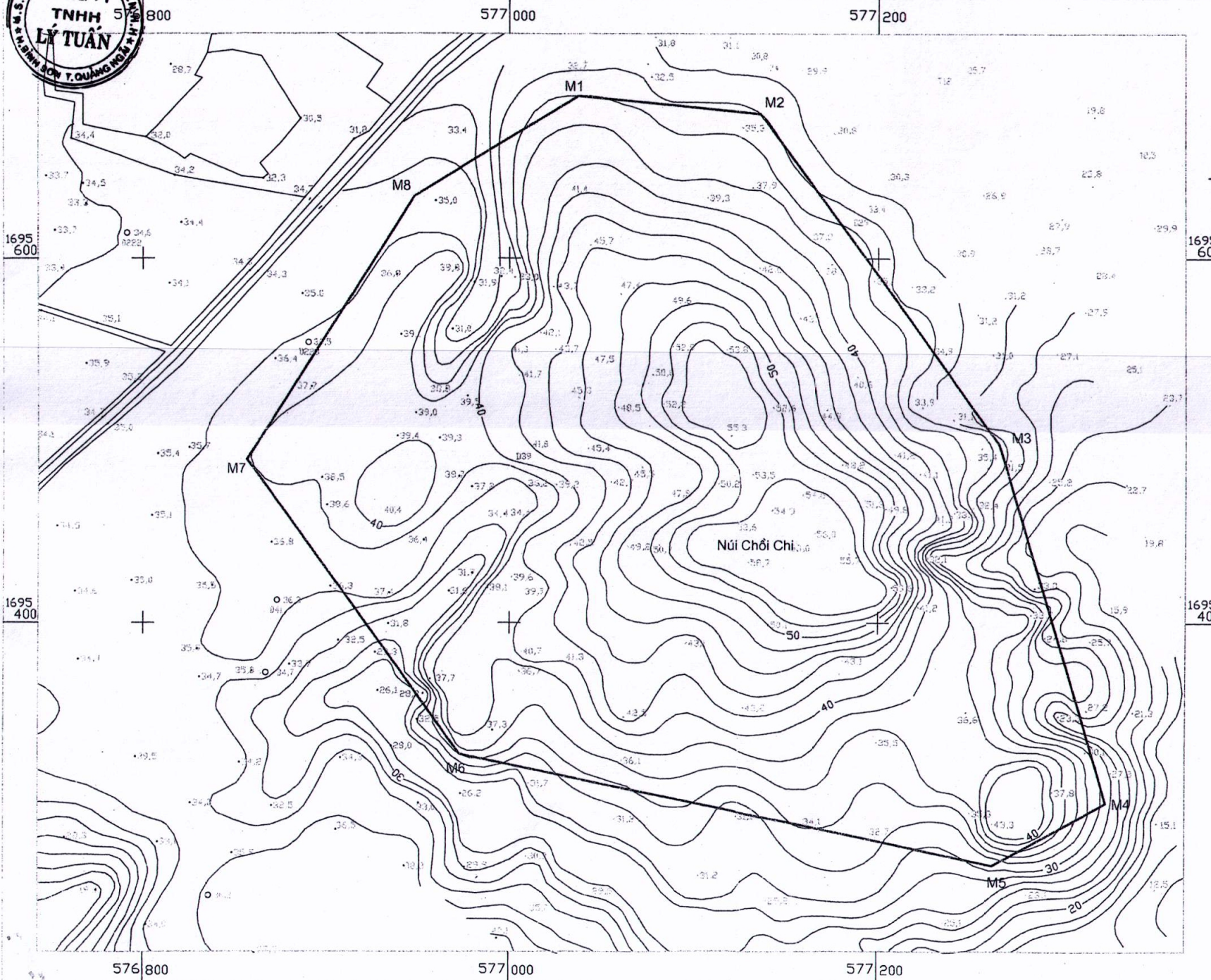
Nơi nhận:

- Như trên;
- Lưu: VT.





**BẢN ĐỒ KHU VỰC ĐỀ NGHỊ BỔ SUNG QUY HOẠCH KHAI THÁC KHOÁNG SẢN**  
**Mỏ đất Chồi Chi, thôn Phước Bình, xã Bình Nguyên, huyện Bình Sơn, tỉnh Quảng Ngãi**



**CHỈ DẪN**

- 23,9 Đo vẽ theo hệ tọa độ VN 2000, Độ cao nhà nước
- M1 Ranh giới quy hoạch và mốc
- Đường bình độ cái
- Đường bình độ con

**Bảng thống kê tọa độ mốc**  
 Hệ tọa độ VN 2000, kinh tuyến trực 108°, múi chiếu 3°

| TT | Tên điểm | Tọa độ Y (m) | Tọa độ X (m) |
|----|----------|--------------|--------------|
| 1  | M1       | 577037.60    | 1695689.16   |
| 2  | M2       | 577137.03    | 1695679.40   |
| 3  | M3       | 577266.04    | 1695498.07   |
| 4  | M4       | 577323.80    | 1695301.18   |
| 5  | M5       | 577262.94    | 1695266.72   |
| 6  | M6       | 576973.03    | 1695327.72   |
| 7  | M7       | 576856.66    | 1695489.49   |
| 8  | M8       | 576947.46    | 1695633.83   |

Diện tích: 12,6ha